

Unser Beratungsteam:

Frühberatungsstelle für Kinder mit Entwicklungsverzögerung und/oder geistiger Behinderung (Peter-Rosegger-Schule)

Frühberatungsstelle für Kinder mit Sprachauffälligkeiten (Erich-Kästner-Schule)

Frühberatungsstelle für Kinder mit Entwicklungsverzögerung (Gutenberg-Schule, RT Bodelschwinghschule, RT Uhlandschule Pfullingen)

Frühberatungsstelle für Kinder mit sozialem und emotionalem Förderbedarf (Oberlinschule Reutlingen)

Frühberatungsstelle für Kinder mit motorischer Entwicklungsverzögerung, Körperbehinderung und/oder chronischer Erkrankung (Dreifürstensteinschule Mössingen)

überregional tätig sind:

Frühberatungsstelle für Kinder mit Hörbehinderung (SBBZ Johannes-Wagner-Schule Nürtingen)

Frühberatungsstelle für blinde und mehrfachbehinderte blinde Kinder (Nikolauspflege Stuttgart)

Frühberatungsstelle für Kinder mit Sehbehinderung (St. Franziskus Heiligenbronn)

Wir kooperieren mit der Interdisziplinären Frühförderstelle des Landkreises Reutlingen

Frühförderverbund Reutlingen

Sonnenstr. 58
72760 Reutlingen

Telefon:

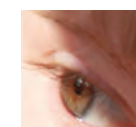
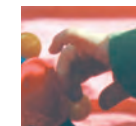
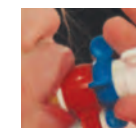
e-mail:
fruehfoerderverbund@reutlingen.de



Elternberatung und Frühförderung für Kinder in den ersten Lebensjahren

Frühförderverbund

Reutlingen





Frühförderung...

- ist ein Angebot für Kinder mit Entwicklungsauffälligkeiten, drohender oder bereits bestehender Behinderung sowie für deren Eltern und Bezugspersonen
- ist ein Angebot ab der Geburt des Kindes bis zu seinem Eintritt in einen Schulkindergarten oder in eine Schule
- handelt im Auftrag der Eltern und mit ihrem Einverständnis
- ist für die Eltern kostenlos

lernen

bewegen



Wir sind für Sie da,
wenn...

- Sie sich Sorgen um die Entwicklung Ihres Kindes machen
- Sie aufgrund eines Risikofaktors (z.B. Frühgeburt) eine Entwicklungsbegleitung wünschen
- Ihr Kind auffällt, besonders zurückgezogen, unruhig, ungeschickt, ängstlich oder aggressiv ist
- Ihr Kind sprachliche Auffälligkeiten zeigt
- Ihr Kind hör- oder sehbehindert ist
- bei Ihrem Kind ein Entwicklungsrückstand festgestellt wurde



Miteinander

Spielen



Wir bieten Ihnen an:

- Information für Eltern und Erzieherinnen
- Früherkennung und Diagnostik
- Beratung und Begleitung für Eltern und Bezugspersonen
- Spielerische Förderung zuhause oder im Kindergarten, einzeln oder in Gruppen
- Koordinierung von Maßnahmen in Zusammenarbeit mit den Eltern und Fachleuten

Auf Wunsch Weitervermittlung an andere geeignete Fachleute und Einrichtungen

