

Statistische Daten 2018

Datenstand: 31.12.2018

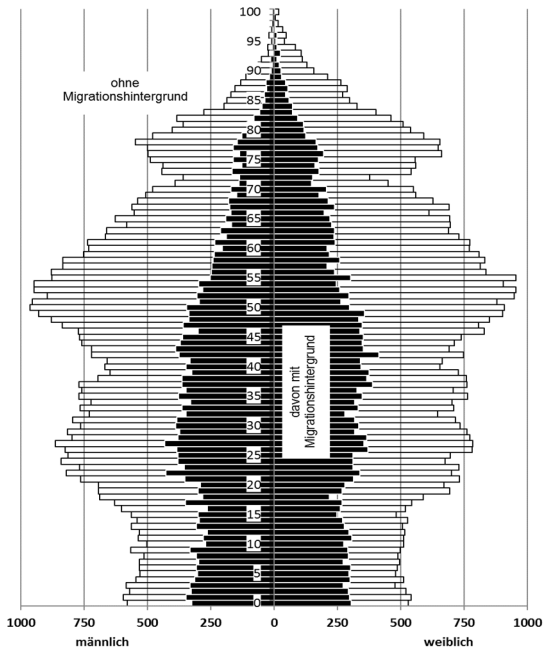
Einwohner, Fläche und Bevölkerungsdichte

	Einwohner:	Fläche in ha:	Bevölkerungsdichte Einwohner je ha:
Reutlingen Gesamtgebiet	115.932	8.704	13,3
Reutlingen-Mitte	68.940	2.781	24,8
Altenburg	1.910	261	7,3
Betzingen	11.261	784	14,4
Bronnweiler	1.067	119	9,0
Degerschlacht	2.237	175	12,8
Gönningen	3.775	1.567	2,4
Mittelstadt	3.584	646	5,5
Oferdingen	2.465	317	7,8
Ohmenhausen	5.407	574	9,4
Reicheneck	904	226	4,0
Rommelsbach	5.811	369	15,7
Sickenhausen	2.093	262	8,0
Sondelfingen	6.478	623	10,4



Quelle: Städteigene Fortschreibung, Stadtmessungsamt

Bevölkerungsstruktur



Bevölkerung (am Ort der Hauptwohnung): 115.158

männlich 56.931
weiblich 58.227

Wohnberechtigte 116.436

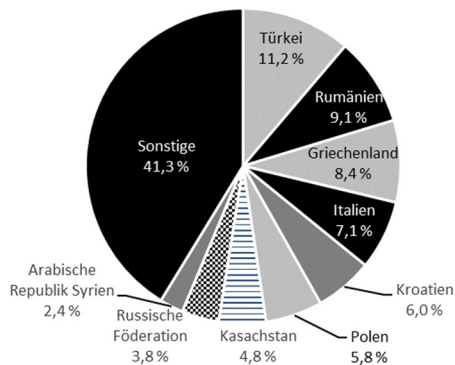
ledig 42,1 % 48.054
verheiratet 44,9 % 51.208
eingetragene Partnerschaft 0,1 % 59
geschieden 7,7 % 8.797
verwitwet 5,9 % 6.776

Kinder unter 18 Jahren 16,7 % 19.242

römisch-katholisch 21,2 % 24.437
evangelisch 33,3 % 38.354
sonstige 45,5 % 52.367

ohne Migrationshintergrund 58,7 % 67.605
mit Migrationshintergrund 41,3 % 47.553

Einwohner mit Migrationshintergrund nach Bezugsland:



darunter Ausländer: 22.372
darunter Eingebürgerte 17.471
darunter Aussiedler 7.710

Altersdurchschnitt in Jahren: 43,0

Geburten 2018 1.162
Sterbefälle 2018 1.125

Saldo +37

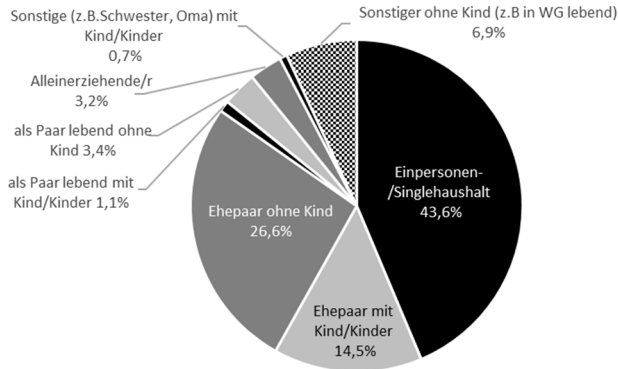
Zuzüge 2018 8.455
Fortzüge 2018 8.318

Saldo +137

Privathaushalte

58.520 Haushalte

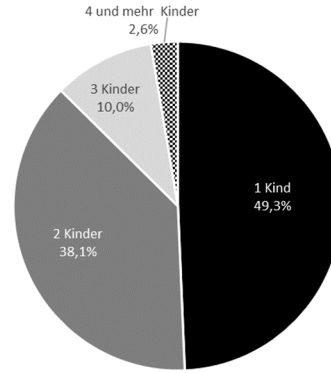
Quelle: Statistisches Landesamt Baden-Württemberg



Privathaushalte mit Kindern unter 18 Jahren

11.407 Haushalte (19,5 %)

Quelle: Statistisches Landesamt Baden-Württemberg



Wohnungsbestand

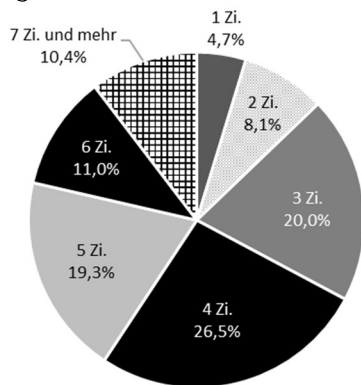
Wohnungsanzahl (einschl. Wohnheime)

Quelle: Statistisches Landesamt Baden-Württemberg

54.536

Gültiger Qualifizierter Mietspiegel
Ortsübliche Vergleichsmiete

2018
7,89 €/m²



Baufertigstellungen im Wohnungsneubau

Gebäude

61

Wohnflächen m²

19.200

Durchschnittliche Wohnfläche m²

85

Wohnungen insgesamt

225

Quelle: Statistisches Landesamt Baden-Württemberg

Arbeitsmarkt

Betriebe (wirtschaftlich aktiv zum Stichtag 30.9.) **5.393**

mit sozialversicherungspflichtig Beschäftigten 53.295

Sozialversicherungspflichtig Beschäftigte insgesamt (zum 30.6.) **56.485**

davon im „produzierendem Gewerbe“ 18.935

davon im Handel, Gastgewerbe und Verkehr 10.352

davon „Sonstige Dienstleistungen“ 27.143

Quelle: Statistisches Landesamt Baden-Württemberg

Arbeitslose

2.504

Arbeitslosenquote

4.0 %

Quelle: Bundesagentur für Arbeit

Beherbergungen

Übernachtungen

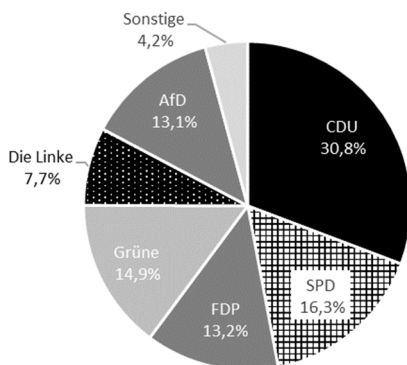
194.029

Ankünfte

100.523

Quelle: Statistisches Landesamt Baden-Württemberg

Bundestagswahl am 24. September 2017



Schulen (unterschiedlicher Träger)

Grundschulen (nicht im Verbund mit einer Gemeinschaftsschule) 20

Werkreal-/ Hauptschulen 6

Realschulen 5

allgemeinbildende Gymnasien 5

Walddorfschulen 1

Berufliche Schulen 37

Hochschulen 3

Studierende 5.622

Quelle: Statistisches Landesamt Baden-Württemberg

Kraftfahrzeuge

Insgesamt 76.715

(ohne vorübergehend stillgelegte KFZ)

PKW 65.202

Nutzfahrzeuge 5.232

Krafträder 6.281

Kraftfahrzeughänger 8.236

Quelle: Kraftfahrt-Bundesamt

Impressum



Reutlingen

Kommunale Statistikstelle

Marktplatz 9

72764 Reutlingen

www.reutlingen.de/statistik

E-Mail: statistik@reutlingen.de